

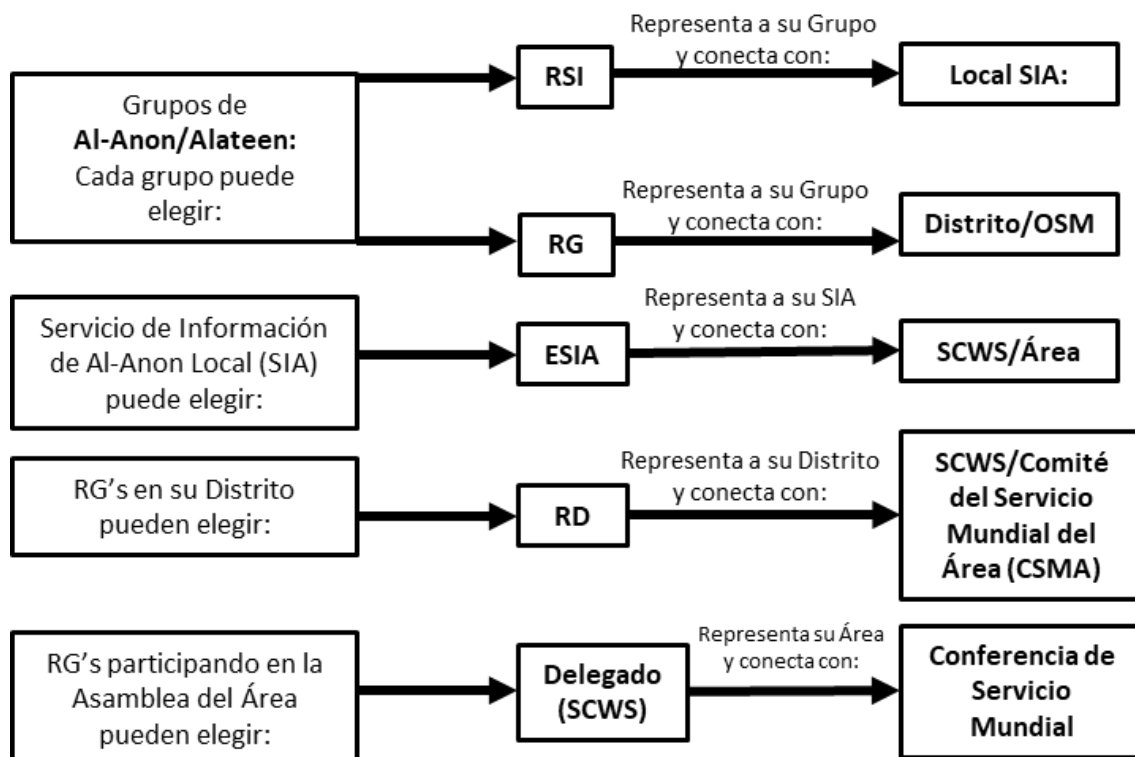
## Representante del Servicio de Información (ISR) vs Representante del Grupo (GR) ¿Cuál es la diferencia?

Hay Centros de Servicios de Información (a veces llamados Oficinas Intergrupales) en el Área del Servicio Mundial del Sur de California (SCWS). (EJ: Inland Empire, Los Ángeles, San Diego, Condado de Orange, Ventura.)

Un centro de Servicio de Información de Al-Anon (SIA) es un servicio local establecido por uno o más grupos o distritos ubicados lo suficientemente cerca uno del otro para facilitar el acceso y la comunicación. Cualquier grupo local de Al-Anon o Alateen puede participar en un servicio de información. Un SIA existe para ayudar a los grupos a los que sirve con el propósito común de llevar el mensaje de Al-Anon a las familias y amigos de los alcohólicos que sufren. Un SIA puede... Celebrar reuniones periódicas en las que asistan los Representantes de Servicios de Información (RSI) de los grupos a los que sirve. Se elaboran informes de actividad del SIA y se celebran debates sobre asuntos relacionados con el SIA y los grupos. Un SIA también puede servir como un Centro de Distribución de Literatura (CDL). Cuando las dos entidades estén funcionando en el mismo lugar, la OSM (Oficina de Servicio Mundial) las registrará como AIS/CDL. (Guía a Seguir de Al-Anon, SG-4) El SIA y los Distritos dentro del área de servicio del SIA se comunican y coordinan entre sí.

Cada grupo Al-Anon/Alateen dentro del SIA local puede elegir un representante del Servicio de información (RSI) para asistir a las reuniones de AIS. El RSI conecta su reunión de Al-Anon/Alateen con el SIA.

Cada SIA puede elegir un representante como Enlace del Servicio de información de Al-Anon (ESIA), para asistir al Área SCWS, reuniones del Comité de Servicio Mundial (AWSC) y de la Asamblea de Área. El Enlace conecta su SIA con el Área. "Los SIA están conectados con los eslabones de servicio a través de enviar a un representante, llamado Enlace del Servicio de Información de Al-Anon (ESIA), que asiste a las reuniones del Comité de Servicio Mundial de Zona y de la Asamblea. Manual de Servicio, 2022-2025, pág. 66". Cada grupo de Al-Anon/Alateen también puede elegir un Representante de Grupo (RG). Un RG representa a su grupo en las reuniones locales de su Distrito y conecta a su grupo con el Servicio Mundial asistiendo y participando en la asamblea del Área, SCWS. Ver Guía a seguir de Al-Anon, SG-11



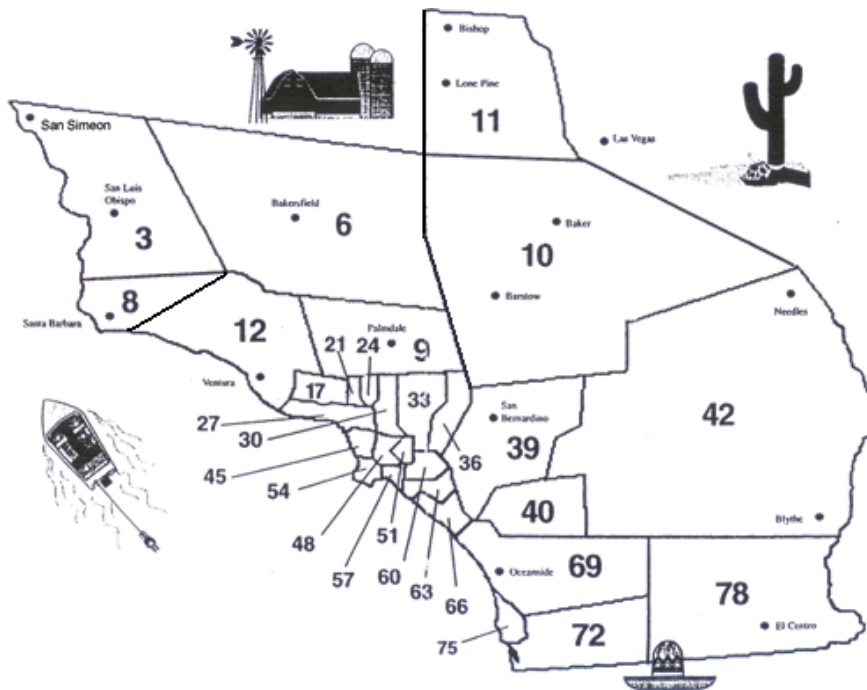
## Al nivel de servicio de la OSM



La OSM es el "eje" de los **Grupos de Familia Al-Anon (GFA)** que conectan y nos une a todos nosotros. La OSM se encuentra en Virginia Beach, Virginia. Los Estados Unidos, Canadá y Puerto Rico son dividido en "**Áreas**".

Cada estado es su propia **Área**, con unos pocos Estados divididos en 2 áreas (Por ej. Sur de California y Norte de California).

## Sur de California



**Área del Sur de California – Servicio Mundial del Sur de California (SCWS).** Cada Área elige un delegado para representar al Área en la Conferencia de Servicio Munida (CSM). Cada Área se divide en Distritos.

## Notas\*.

- Este mapa no ha sido actualizado por un buen tiempo. El sitio web de la SCWS tiene las ciudades en específico así como los Distritos.
- Favor de hacer referencia en la Estructura de de la Conferencia en el Manual de Servicio
- Este documento no es aprobado como LAC, elaborado por Marcia, Past Delegate)